

RIBOLOVNI REŽIM RD M. SOBOTA velja od 1.1.2021

1. UVODNA DOLOČILA

- Letni ribolovni režim opredeljuje posebne zadeve kot so: dovoljeni ulov, način ribolova, cenike, ter ostale sklepe UO in Zbora ribičev v skladu z Pravilnikom o ribolovnem režimu, Ur.L. RS. Št. 99/2007
- Ta pravilnik velja tako za člane ribiške družine Murska Sobota, kot za vse ribiče, ki izvajajo ribolov na ribolovnih vodah ribiške družine Murska Sobota
- **Pred pričetkom ribolova se mora vpisati v letno dovolilnico datum in revir, po končanem ribolovu pa rekapitulacija ulova.**
- V vseh vodah je za ribolov prepovedana uporaba vseh vrst plovil, v kolikor ni drugače regulirano. Motorji z notranjim izgorevanjem so prepovedani!
- Onesnaženje okolice se smatra za hujši disciplinski prekršek.
- Nočni ribolov je prepovedan, razen če ni drugače regulirano
- Ribolov vseh vrst **postrvi, sulca, lipana, ščuke, smuča, soma in bolena** se izvaja **le z eno** ribiško palico. Kombinacija z drugimi ribolovnimi tehnikami oz. uporaba dodatne palice z drugimi vabami v tem primeru ni dovoljena.
- **Ribolov ostalih vrst rib je dovoljen na dve ribolovni palici.**
- Dokup ribolovne dovolilnice za dodatno palico ni možen!
- **Ribolov na živo vabo je prepovedan!**
- V vseh revirjih je ribolov dovoljen do zamrznitve, pod ledom je ribolov prepovedan.
- Ribolov Sulca, Ščuke, Smuča in Bolena v tekočih vodah je dovoljen z umetnimi vabami z največ tremi trnki (12. člen pravilnika o ribolovnem režimu)
- Ribolov iz čolna je na svojo odgovornost. Uporaba čolna je dovoljena do zamrznitve vode.
- **Vožnja navez z čolnom v drstišča ni dovoljena**, v primeru razvoza vab z čolnom je potrebno obvezno označiti krmišče. Utrujanje ribe znotraj drstišča ni dovoljeno.
- Od 1.februarja do 1.maja ni dovoljena uporaba ribe oz. del ribe kot vaba.
- **Član pripravnik lahko lovi samo na eno(1) palico in v spremstvu ribiča z opravljenim izpitom**
- **Število boj ob ribolovu je omejeno in sicer 1 palica = 1 boja**

2. DOVOLJENI UPLEN in VARSTVENA DOBA

Dovoljen uplen velja na ribolovni dan ali noč z eno veljavno ribolovno dovolilnico:

V vseh ribolovnih revirjih so zaščiteni: Linj, Koreselj in Krap nad 5 kg.

Dovoljen ulov v enem lovnom dnevu, oziroma noči:

- 5 kos merskih rib (vse ribe z predpisano najmanjšo lovno mero), ali
- 1 kos ŠČUKA 60 cm, ali
- 1 kos SMUČ 50 cm, ali
- 1 kos SOM 60 cm, ali
- 1 kos KRAP 30 cm (Krap nad 5 kg se vrne nazaj v vodo) ali
- Ostale ribe (rdečeoka, zelenika, rdečeperka, ostriz, babuška itd) – 5 kg
- Varstvena doba za smuča se začne s 1.februarjem

3. CENIK RIBOLOVNIH DOVOLILNIC IN REŽIM PO POSAMEZNIH REVIRJIH

Nočni ribolov je dovoljen v revirjih SOBOŠKO JEZERO, IVANCI, KRAŠČI IN KROG.

V revirjih, kjer je dovoljen nočni ribolov (**Soboško jezero, Ivanci, Krog**) velja dovolilnica za nečlane **24 ur** in sicer **od 07:00 ure zjutraj do 07:00 ure zjutraj naslednjega dne.**

4. REVIR MURA IN ROKAVI

V času od 01.novembra do 28.februarja je dovoljen ribolov **TRI (3)** ribolovne dni v tednu. V skladu s sklenjenim sporazumom o ribolovu v reki MURI med ribiškimi družinami Paloma, Radgona, Ljutomer, Lendava in M. Sobota smejo njihovi ribiči izvajati ribolov samo v strugi reke Mure od meje z Avstrijo do meje s Hrvaško oziroma Madžarsko. Mrtvice, rokavi in pritoki reke Mure in gramoznice ob njej so izvzeti.

5. OSTALI REVIRJI

V ostale revirje spadajo revirji, ki niso zajeti v sklop revirji posebnega pomena.

Nočni ribolov ni dovoljen. Prepovedana je uporaba plovil za vožnjo vab in ribolov iz čolna.

REVIRJI POSEBNEGA POMENA

Akumulacija Krašči

Dnevni ribolov je dovoljen vsak dan, nočni ribolov je dovoljen od petka eno uro po sončnem zahodu do nedelje zvečer eno uro po sončnem zahodu in sicer v obdobju od 01.aprila do 31.novembra.

Uporaba plovil za razvoz vab in ribolov iz čolna je dovoljeno celo leto.

Vstopno in izstopno mesto za čoln je edino na pomolu pri »plaži«. (posebej označeno s tablo).

Na območju med nasipom in "Plažo" je prepovedano zadrževanje in parkiranje vozil.

Gramoznica Bakovci – pri igrišču

Ribolov z obtežilnikom(na grunt) je prepovedan. Pri pripravi vab za ribolov je potrebno uporabljati izključno sestavine, ki so belim ribam naravna hrana, brez raznih umetnih dodatkov oz. substanc.

Gramoznica Beltinci

Ribolov je dovoljen **samo članom RD Murska Sobota** in velja režim **UJEMI IN PUSTI**.

Ribolov je dovoljen samo v **nedeljo ali dela prostih dni**.

V času ribolova postrvi je dovoljen ribolov tudi nečlanom RD in velja režim UJEMI in VZEMI za postrvi.

	ČLANI	NEČLANI
POSTRVI	10,00 Eur	10,00 Eur

RIBOLOV POSTRVI je dovoljen od 31.oktobra do 31.marca na en ribolovni pribor. Dovoljen je ribolov ob nedeljah in na dela prost dan ob državnih praznikih od 07.00 do 13.00 ure. Cena ribolovne dovolilnice znaša za vse 10 €. Dovoljen je ulov štirih(4) postrvi. Vračanje ulovljenih postrvi v vodi ni dovoljeno.

Gramoznica Dokležovje CP

Dovoljena uporaba čolna v dnevnem času za namen ribolova soma (bučkanje). Uporaba čolna dovoljena samo za vikende in dela proste dni. Z čolnom je možen razvoz vab, ter postavitve boje v času ribolova. Utrujanje ribe iz čolna in vijačenje iz čolna ni dovoljeno.

Gramoznica Ivanci

Dnevni ribolov je dovoljen vsak dan. Nočni ribolov je dovoljen od četrta od 07:00 do ponedeljka od 07:00 ure zjutraj, razen v primeru, nakupa dovolilnice za 5 ali več dni skupaj. Dovoljena je vožnja vab in krmil s plovili. Ribolov iz čolna na roparice je dovoljen na eno palico v dnevnem času.

Gramoznica Krog

Dnevni in nočni ribolov je dovoljen vsak dan. Dovoljena je vožnja vab in krmil s plovili. Uporaba čolna za razvoz vab je dovoljen do zamrznitve vode.

Za vse ribe velja režim **UJEMI IN PUSTI**. Lov **roparic(som, smuč in ščuka) ni dovoljen na ribo oz. del ribe. Mreža za shranjevanje ribe NI dovoljena.**

V primeru **ribolova krapa** je **obvezna** oprema **kraparska blazina, podmetalka**, uporaba **potopljene vrvice** (back lead sistem).

V primeru **ribolova roparic** je obvezna oprema **podmetalka, klešče za odpenjanje ribe in uporaba jeklene predvrvice.**

Dovoljen je ribolov iz čolna na eno palico v dnevnem času in sicer v obdobju od 01.novembra do 31.januarja.

Gramoznica Lipovci

Dovoljen je ribolov iz čolna na eno palico za vikend in državne praznike. Cena dovolilnice za člane je 10,00 EUR.

Gramoznica Soboško jezero

Dnevni in nočni ribolov je dovoljen vsak dan. Dovoljena je vožnja vab in krmil s plovili. Ribolov iz čolna na roparice je dovoljen na eno palico v dnevnem času.

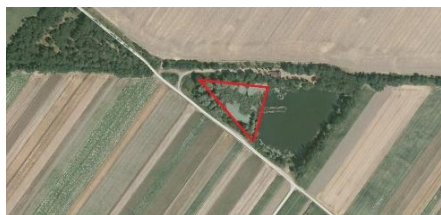
ŠTEVILKE REVIRJEV

001 Mura in rokavi	010 gramoznica Kupšinci	028 Dokležovje CP
002 Ledava s pritoki	012 gramoznica Soboško jezero	032 Bakovci stara
003 AK Krašči	013 gramoznica Ivanci	034 Dokležovje Katika
004 gramoznica Satahovci	014 gramoznica Krog velika	035 Dokležovje Taškan
005 gramoznica Gančani	015 gramoznica Lipovci	037 Krog avtošolska
008 gramoznica Lipa	016 gramoznica Bakovci ob igrišču	045 zajetje Hodoš
009 gramoznica Beltinci	020 gramoznica Renkovci	049 Tešanovci
	021 gramoznica Filovci	050 gramoznica Melinci spodaj

BAKOVCI



GANČANI



IVANCI



KUPŠINCI



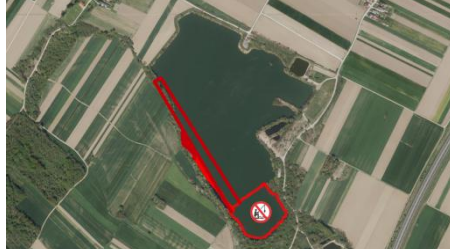
DOKLEŽOVJE



HODOŠ



KROG



LIPOVCI



SOBOŠKO



KRAŠČI



6. CENIK

REVIR	DNEVNA	DNEVNA 24 ur	NOČNA	TEDENSKA	IZ ČOLNA
KRAŠČI člani	5	/	10	80	10
KRAŠČI člani RZS	15	/	15	120	20
KRAŠČI nečlani	20	/	20	150	30
KROG člani	5	/	10	80	10
KROG nečlani	/	20	/	120	20
IVANCI člani	0	/	10	60	10
IVANCI nečlani	/	20	/	120	20
SOBOŠKO člani	0	/	10	60	10
SOBOŠKO nečlani	/	20	/	120	20
DOKLEŽOVJE CP - člani	/	/	/	/	10
DOKLEŽOVJE CP - nečlani	15	/	/	/	20
LIPOVCI	/	/	/	/	10
LIPOVCI nečlani	/	/	/	/	20
Ostali revirji	15	/	/	/	/

7. OMEJITVE

Na revirjih RD Murska Sobota so določena območja prepovedi ribolova – drstišča, oziroma obale na katere je prepovedan dostop in se z njih ne sme izvajati ribolov. Vsa ta območja bodo označena z ustreznimi obvestilnimi tablami, ki se pa v skladu z potrebami po zagotavljanju varstva ribjega življa lahko med letom spreminjajo.

Območja označena na slikah so simbolična glede na velikost. Natančna omejitev je določena z opozorilnimi tablami.