

RIBOLOVNI REŽIM RD M. SOBOTA velja od 13.12.2019

1. UVODNA DOLOČILA

- Letni ribolovni režim opredeljuje posebne zadeve kot so: dovoljeni ulov, način ribolova, cenike, ter ostale sklepe UO in Zbora ribičev v skladu z Pravilnikom o ribolovnem režimu, Ur.L. RS. Št. 99/2007
- Ta pravilnik velja tako za člane ribiške družine Murska Sobota, kot za vse ribiče, ki izvajajo ribolov na ribolovnih vodah ribiške družine Murska Sobota
- **Pred pričetkom ribolova se mora vpisati v letno dovolilnico datum in revir, po končanem ribolovu pa rekapitulacija ulova.**
- V vseh vodah je za ribolov prepovedana uporaba vseh vrst plovil, v kolikor ni drugače regulirano. Motorji z notranjim izgorevanjem so prepovedani!
- Onesnaženje okolice se smatra za hujši disciplinski prekršek.
- Nočni ribolov je prepovedan, razen če ni drugače regulirano in se začne uro po sončnem zahodu in traja do ure pred sončnim vzhodom, po podatkih ARSO.
- **Ribolov vseh vrst postrvi, sulca, lipana, ščuke, smuča, soma in bolena se izvaja le z eno ribiško palico. Kombinacija z drugimi ribolovnimi tehnikami oz. uporaba dodatne palice z drugimi vabami v tem primeru ni dovoljena.**
- Na ribiški palici je lahko naveza le z eno vabo.
- **Ribolov ostalih vrst rib je dovoljen na dve ribolovni palici.**
- Dokup ribolovne dovolilnice za dodatno palico ni možen!
- **Ribolov na živo vabo je prepovedan!**
- V vseh revirjih je ribolov dovoljen do zamrznitve, pod ledom je ribolov prepovedan.
- Ribolov Sulca, Ščuke, Smuča in Bolena v tekočih vodah je dovoljen z umetnimi vabami z največ tremi trnki (12. člen pravilnika o ribolovnem režimu)
- V vseh revirjih, vključno z revirji posebnega pomena se za vse avtohtone vrste rib upoštevajo varstvene dobe in najmanjše lovne dolžine rib
- Ribolov iz čolna je na svojo odgovornost. Uporaba čolna je dovoljena do zamrznitve vode.
- **Vožnja navez z čolnom v drstišču ni dovoljena**, v primeru razvoza vab z čolnom je potrebno obvezno označiti krmišče
- **NOVO: Varstvena doba za smuča se začne s 1.februarjem**
- **NOVO: Od 1.februarja do 1.maja ni dovoljena uporaba ribe oz. del ribe kot vaba.**

2. DOVOLJENI UPLEN

Dovoljen uplen velja na ribolovni dan ali noč z eno veljavno ribolovno dovolilnico:

V vseh ribolovnih revirjih so zaščiteni: Linj, Koreselj in Krap nad 5 kg.

Dovoljen ulov v enem lovnem dnevu, oziroma noči:

- 5 kos merskih rib (vse ribe z predpisano najmanjšo lovno mero), ali
- 1 kos ŠČUKA 60 cm, ali
- 1 kos SMUČ 50 cm, ali
- 1 kos SOM 60 cm, ali
- 1 kos KRAP 30 cm (Krap nad 5 kg se vrne nazaj v vodo) ali
- Ostale ribe (rdečeočka, zelenika, rdečeperka, ostriz, babuška itd) – 5 kg
- V vseh revirjih, vključno z revirji posebnega pomena je dovoljen izlov in je prepovedano

3. CENIK RIBOLOVNIH DOVOLILNIC IN REŽIM PO POSAMEZNIH REVIRJIH

V revirjih HODOŠ, LIPOVCI IN BELTINCI je dovoljen ribolov samo za člane RD Murska Sobota.

Nočni ribolov je dovoljen v revirjih SOBOŠKO JEZERO, IVANCI, KRAŠČI IN KROG.

V revirjih, kjer je dovoljen nočni ribolov (Soboško jezero, Ivanci, Krog) velja dovolilnica za nečlane 24 ur in sicer od 07:00 ure zjutraj do 07:00 ure zjutraj naslednjega dne.

4. REVIR MURA IN ROKAVI

V času od 01.11.2019 do 28.02.2020 je dovoljen ribolov TRI (3) ribolovne dni v tednu. V skladu z sklenjenim sporazumom o ribolovu v reki MURI med ribiškimi družinami Paloma, Radgona, Ljutomer, Lendava in M. Sobota smejo njihovi ribiči izvajati ribolov samo v strugi reke Mure od meje z Avstrijo do meje s Hrvaško oziroma Madžarsko. Mrtvice, rokavi in pritoki reke Mure in gramoznice ob njej so izzeti.

5. OSTALI REVIRJI

V ostale revirje spadajo revirji, ki niso zajeti v sklop revirji posebnega pomena.

Nočni ribolov ni dovoljen. Prepovedana je uporaba plovil za vožnjo vab in ribolov iz čolna.

REVIRJI POSEBNEGA POMENA

Akumulacija Krašči

Dnevni ribolov je dovoljen vsak dan, nočni ribolov je dovoljen od petka eno uro po sončnem zahodu do nedelje zvečer eno uro po sončnem zahodu in sicer v obdobju od 01.04.2020 do 31.10.2020, v tem terminu je dovoljena vožnja vab in krmil s plovili, razen s plovili z motorji na notranje izgorevanje.

Dovoljen je ribolov iz čolna na eno palico v dnevem času in sicer v obdobju od 01.04.2020 do 31.10.2020. Vstopno in izstopno mesto za čoln je edino na pomolu pri »plaži«. (posebej označeno s tablo).

Gramoznica Krog

Dnevni in nočni ribolov je dovoljen vsak dan. Dovoljena je vožnja vab in krmil s plovili. Uporaba čolna za razvoz vab je dovoljen do zamrznitve vode. **Za vse ribe velja režim UJEMI IN PUSTI. Lov roparic(som, smuč in ščuka) ni dovoljen na ribo oz. del ribe. Mreža za shranjevanje ribe NI dovoljena. V primeru ribolova krapa je obvezna oprema kraparska blazina, podmetalca, uporaba potopljene vrvice (back lead sistem).**

Dovoljen je ribolov iz čolna na eno palico v dnevem času in sicer v obdobju od 01.12.2019 do 31.1.2020.

Gramoznica Ivanci

Dnevni ribolov je dovoljen vsak dan. Nočni ribolov je dovoljen od četrta od 07:00 do ponedeljka do 07:00 ure zjutraj , razen v primeru, nakupa dovolilnice za 5 ali več dni skupaj. Dovoljena je vožnja vab in krmil s plovili. Ribolov iz čolna na roparice je dovoljen na eno palico v dnevem času.

Gramoznica Soboško jezero

Dnevni in nočni ribolov je dovoljen vsak dan. Dovoljena je vožnja vab in krmil s plovili. Ribolov iz čolna na roparice je dovoljen na eno palico v dnevem času.

Gramoznica Dokležovje CP

Dovoljena uporaba čolna v dnevem času za namen ribolova soma (bučkanje). Uporaba čolna dovoljena samo za vikende in dela proste dni.

Gramoznica Bakovci – pri igrišču

Ribolov z obtežilnikom(na grunt) je prepovedan. Pri pripravi vab za ribolov je potrebno uporabljati izključno sestavine, ki so belim ribam naravna hrana, brez raznih umetnih dodatkov oz. substanc.

Gramoznica Beltinci

Ribolov je dovoljen **samo članom RD Murska Sobota** in velja režim **UJEMI IN PUSTI**.

Ribolov je dovoljen samo v **soboto, nedeljo ali dela prostih dni**.

V času ribolova postrvi je dovoljen ribolov tudi nečlanom RD in velja režim UJEMI in VZEMI za postrvi.

	ČLANI	NEČLANI
POSTRVI	10,00 Eur	10,00 Eur

RIBOLOV POSTRVI je dovoljen od 28.10.2019 do 31.03.2020 na en ribolovni pribor. Dovoljen je ribolov ob sobotah, nedeljah in na dela prost dan ob državnih praznikih od 08.00 do 14.00 ure. Cena ribolovne dovolilnice znaša za vse 10 €. Dovoljen je ulov štirih(4) postrvi. Vračanje ulovljenih postrvi v vodi ni dovoljeno.

ŠTEVILKE REVIRJEV

001 Mura in rokavi	010 gramoznica Kupšinci	028 Dokležovje CP
002 Ledava s pritoki	012 gramoznica Soboško jezero	032 Bakovci stara
003 AK Krašči	013 gramoznica Ivanci	034 Dokležovje Katika
004 gramoznica Satahovci	014 gramoznica Krog velika	035 Dokležovje Taškan
005 gramoznica Gančani	015 gramoznica Lipovci	037 Krog avtošolska
008 gramoznica Lipa	016 gramoznica Bakovci ob igrišču	045 zajetje Hodoš
009 gramoznica Beltinci	020 gramoznica Renkovci	049 Tešanovci
	021 gramoznica Filovci	

BAKOVCI



GANČANI



IVANCI



KUPŠINCI



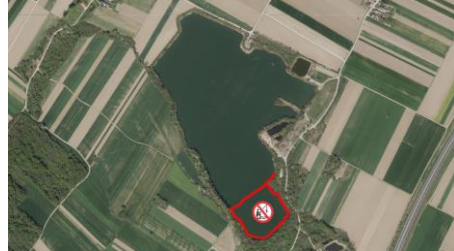
DOKLEŽOVJE



HODOŠ



KROG



LIPOVCI



SOBOŠKO



KRAŠČI



6. CENIK

REVIR	DNEVNA	DNEVNA 24 ur	NOČNA	TEDENSKA	IZ ČOLNA
KRAŠČI člani	5	/	10	80	10
KRAŠČI nečlani	15	/	15	120	20 (od 1.12 do 31.1)
KROG člani	/	/	10	60	10 (od 1.12 do 31.1)
KROG nečlani	/	20	/	120	20
IVANCI člani	0	/	10	60	10
IVANCI nečlani	/	20	/	120	20
SOBOŠKO člani	0	/	10	60	10
SOBOŠKO nečlani	/	20	/	120	20
DOKLEŽOVJE CP - člani	/	/	/	/	10 (samo bučkanje)
DOKLEŽOVJE CP - nečlani	15	/	/	/	20 (samo bučkanje)
Ostali revirji	15	/	/	/	/

7. OMEJITVE

Na revirjih RD Murska Sobota so določena območja prepovedi ribolova – drstišča, oziroma obale na katere je prepovedan dostop in se z njih ne sme izvajati ribolov. Vsa ta območja bodo označena z ustreznimi obvestilnimi tablami, ki se pa v skladu z potrebami po zagotavljanju varstva ribjega življa lahko med letom spreminjajo.

Območja označena na slikah so simbolična glede na velikost. Natančna omejitev je določena z opozorilnimi tablami.

V revirju Ivanjci je prepovedan vožnja po nasipu - brežini gramoznice na območju ob cesti Gančani - Bogojna. Ribolov se lahko izvaja.